



Tubbataha 15. März - 21. März 2025



Tubbataha Reef

160 Kilometer südöstlich von Puerto Princesa, der Hauptstadt Palawans, befindet sich das Tubbataha Reef, das größte Korallenriff der Philippinen, das zugleich ein „National Marine Park“ und UNESCO-Weltkulturerbe ist. Für viele Taucher zählt der 100.000 Hektar große Naturpark zu den besten Tauchplätzen der Welt. 500 verschiedene Fischarten wie Weißspitzen-, Schwarzspitzen- und grauen Riffhaien, große Thunfische, Makrelen, Zackenbarsche, Napoleons und Stachelrochen lassen sich hier beobachten. Auch Mantas, Ammenhaie, Hammerhaie, Delfine und Walhaie sind keine seltenen Besucher. Der von Rangern bewachte Naturpark lockt des Weiteren Taucher aufgrund riesiger Fischschwärme und intakter Korallenwelten. Die nur sehr kurze, wetterbedingte Saison von März bis Juni und die geringe Anzahl an Tauchern garantieren eine unberührte Meeresfauna und -flora.

Infiniti

Baujahr 2013, 39m lang, ganz aus Stahl. Vier Decks. Von der italienischen RINA für die uneingeschränkte Schifffahrt auf dem offenen Meer klassifiziert und zertifiziert. Notfallmanagementsysteme, Feuerlöscher, modernste Navigations- und Kommunikationselektronik. Starlink Satelliten Internet.

Elf Kabinen mit eigenem Bad, Klimaanlage (individuell einstellbar), Flachbildfernseher, Safe, Panoramafenstern und viel Stauraum. Platz für 25 Gäste in zwei Deluxe Oberdeckkabinen, vier Deluxe Hauptdeckkabinen, zwei Standard Doppelkabinen mit zwei Etagenbetten und drei Kabinen für drei Personen. Alle Innenbereiche sind klimatisiert. Leckere und nahrhafte Mahlzeiten und Erfrischungen in Buffetform. Frisches Obst, Snacks, alkoholische und alkoholfreie Getränke (ohne Aufpreis) sind ebenfalls erhältlich. Mehrere Entspannungslounges: große, schöne Innenlounge mit Unterhaltungsprogramm, riesiges Sonnendeck mit gepolsterten Liegen und Hängematten und eine Außenlounge mit einer Selbstbedienungstränkebar.

Für die Taucher: Kameraraum mit Ladestationen, Regalen und Schubladen. Großes, schattiges Tauchdeck, erfahrenes Tauchteam, Nitrox-Membran-Anlage, Bauer-Kompressoren, erstklassige Tauchausrüstung und zwei 5-Meter-Beiboote.



Schiff: Infiniti

Zeitraum: 15.03. - 21.03.2025

Route: Tubbataha Reef

Abfahrts- und Ankunftshafen: Puerto Princesa

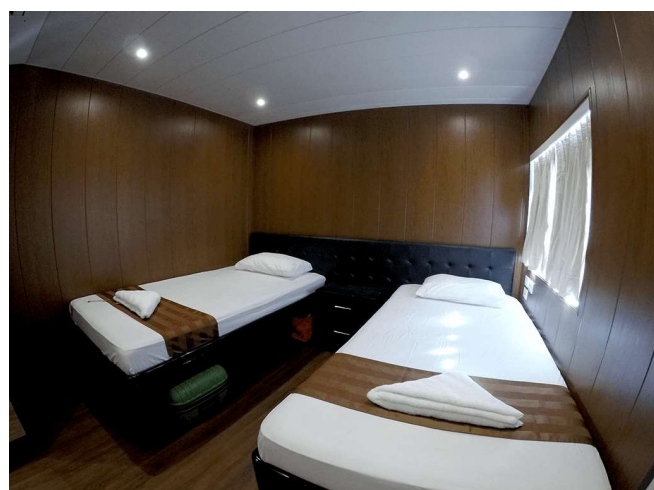
Preis der Tauchkreuzfahrt:

3.134,00 Euro pro Person Standard Kabine

3.419,00 Euro pro Person Deluxe Kabine

Im Preis der Tauchkreuzfahrt inbegriffen: Flughafentransfers Puerto Princesa, Unterbringung in halben Doppelkabinen wie gebucht, Vollpension mit Snacks, Wasser, Fruchtsäften, Sodas, Kaffee, Bier, Wein und andere alkoholische Getränke; bis zu vier Tauchgänge pro Tag, Tauchguide. Kostenloses Internet (funktioniert bestens auch in Tubbataha), Reiseversicherungsschein gemäß § 651 r des Bürgerlichen Gesetzbuches.

Nicht im Preis inbegriffen: Marine Park Fee Tubbataha 110,00 USD, Treibstoffzuschlag 100,00 USD (Stand: Juli 2023, vorbehaltlich Änderungen). Nitrox: USD 125,00, Trinkgelder.



Tubbataha

Der Tubbataha Reef Natural Park, UNESCO-Weltnaturerbe, liegt in der Sulu-See - etwa einen halben Tag Bootsfahrt von Puerto Princesa entfernt - und ist einer der besten Tauchplätze Asiens. Das Tubbataha-Riff besteht aus zwei Korallentollen - dem Nordatoll und dem Südatoll.

Mit über 600 Fisch- und 300 Korallenarten, nistenden Schildkröten, einem Dutzend Hai- und Delfinarten bietet es ein äußerst artenreiches Taucherlebnis.

Tauchplätze: Malayan Wreck, Wall Street, Amos Rock, Shark Airport, Washing Machine and Ranger Station an der Nordwand. Im Süd-Atoll: South West Wall, Staghorn Point, Delsan Wreck, Black Wreck and T-Wreck (alles wetterabhängig).

Auf dem Rückweg tauchen am berühmten Jessie Beazley Reef, das nordwestlich des Nord-Atolls liegt.

Meeresleben: Ammenhaie, Weißspitzen-, Schwarzsippen- und Graue Riffhaie patrouillieren in diesen Gewässern in großer Zahl. Zudem: Mantas, Adlerrochen, grüne Schildkröten und Karettschildkröten. Riesige Stachelmakrelen, rote Schnapper, Zackenbarsche, Barrakudas und spanische Makrelen. Pygmäen Seepferdchen, kleine Riffische und Anemonenfische verstecken sich oft in den riesigen Gorgonien und anderen Hart- und Weichkorallen.





OUT / IN Dive Equipment · Inh. u. Reisevermittler Robert Zollikofer · Kirschenweg 10 · D-88410 Bad Wurzach – Hauerz
Tel. 07568 / 96 05 51 · Fax: 07568 / 96 05 52 · mobil: 0175 / 2 73 49 37 · OUT_IN_DiveEquipment@t-online.de · www.zollidive.de

Oben schon mal die Ausschreibung vom Herzstück und sobald verfügbar, mit guten und günstigen Flügen asiatischer Airlines, sowie mit Taucher-Resorts zuvor und danach, mit Tauchpaketen, Drumherum gebaut wird.

Ordentliche Flüge sind ab MUC / FRA - MNL derzeit noch nicht verfügbar.

Denke aber, so ab Juli / August 2024, z. B. m. einer ****/***** asiatischen Airline, für Anfang / Mitte März 2025. Inklusive der Inlandsflüge MNL -PPS

Geplante Reisezeit insgesamt, bis zu 3 Wochen +/- mit insg. 3 Destinationen.

Die komplette Reise mit dem konkret angegebenen Reisezeitfenster, z. B. ab dem 09./10./11. 03. bis zum 28./29./30.03.2025 wird noch ausgearbeitet.

Sobald alle buchbaren Bausteine, wie Flüge, die Resorts, z. B. als, DZ, EZ oder wenn verfügbar als Dreibett-Zimmer, mit Frühstück, oder HP und Tauchpaketen (auch wenn verfügbar mit NITROX) um die Tauchsafari herum verfügbar sind, steht die komplette Ausschreibung zur Buchung bereit.

Es kann auch unverbindlich ein Tauchsafari - Platz reserviert werden.

Die angestrebten Resorts sind z. B. das Buceo Resort, Anilao "Muckdiving" und das Coopers Beach Resort auf Palawan. Es kann auch zuerst Palawan mit ein paar Nächten, der Underground River Palawan, dann die Tauchsafari und gegen Ende Anilao sein.

Wäre das auch was für Euch?

Wenn ja, dann kontaktiere mich.